



Statens vegvesen



E8 Flyplasstunnelen Tromsø

Bakgrunn og trafikale virkninger

Historikk

Fra KVV-Tromsø 2010

Vurdering av Erling Kjeldsens veg:

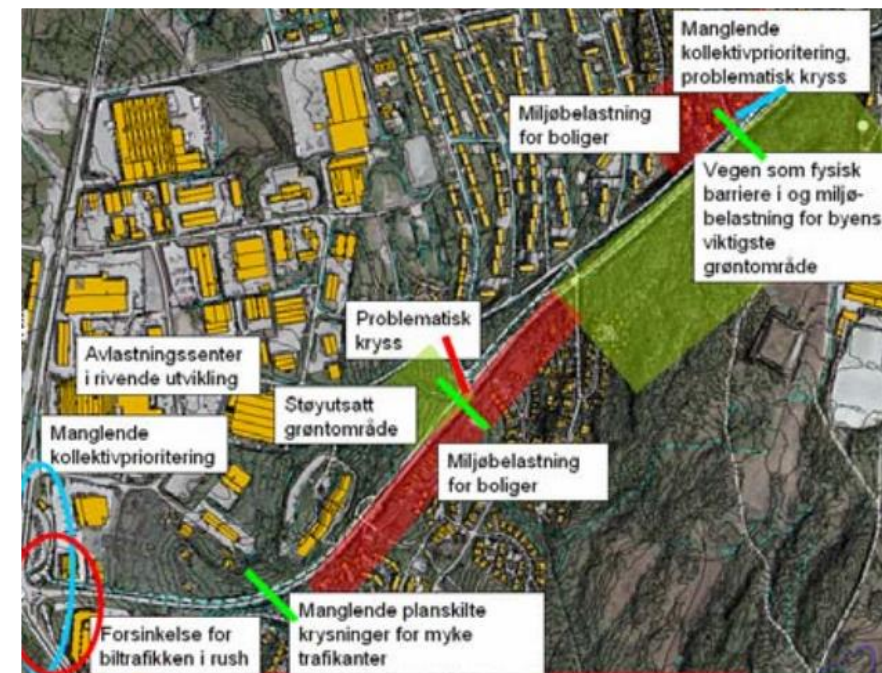
- stor trafikk
- miljøulempe
- støy og barrierevirkning.
- bratt med opptil 10 % stigning
- framkommelighetsproblemer vinterstid for tyngre kjøretøy

Kryss i Breivika og Giæverbukta nærmer seg kapasitetsgrensen, vil gi økende forsinkelser i takt med trafikkveksten.

Tilrettelegge for trafikkavlastning av Tromsøbrua og Tromsø sentrum



(Kilde: Tromsø kommune, byutvikling)



Historikk

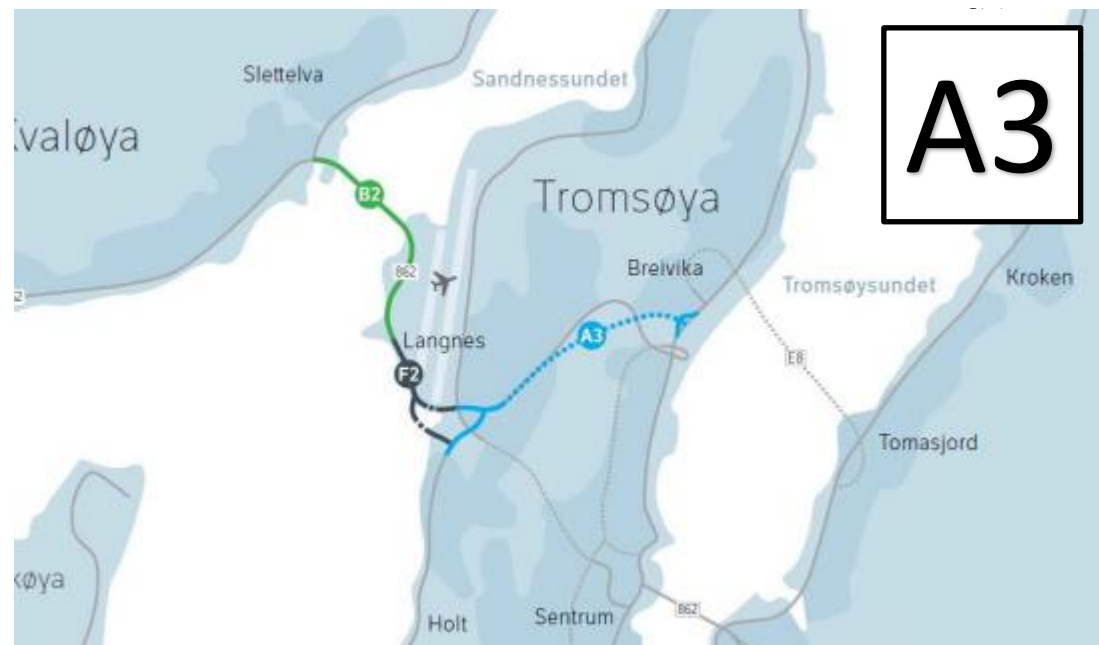
Kommunedelplan 2016

Måloppnåelse opp mot:

- Forbedre trafikksikkerheten
- Minske barrierevirkning av dagens veg og forbedre nærmiljøet i området
- Forbedre framkommeligheten for kollektivtransporten
- Forbedre forholdene for gående og syklende
- Forbedre framkommeligheten for næringstrafikken

A3 kom best ut samfunnsøkonomisk men Troms fylkeskommune og styringsgruppa til «Transportnett Tromsø» anbefalte A5.

- ...hensyn til kollektivtrafikk og å få biltrafikk bort fra området for gateterminal for buss.
- A3 vil være en uheldig løsning for nærmiljøet for bydelen



Verdianalyser E8 Flyplasstunnelen 2021

Både ekstern og intern gruppe konkluderte at det ikke er god måloppnåelse hvis man ikke bygger F2, begge gruppene forutsatte F2 i sine vurderinger.

Interngruppens vurdering

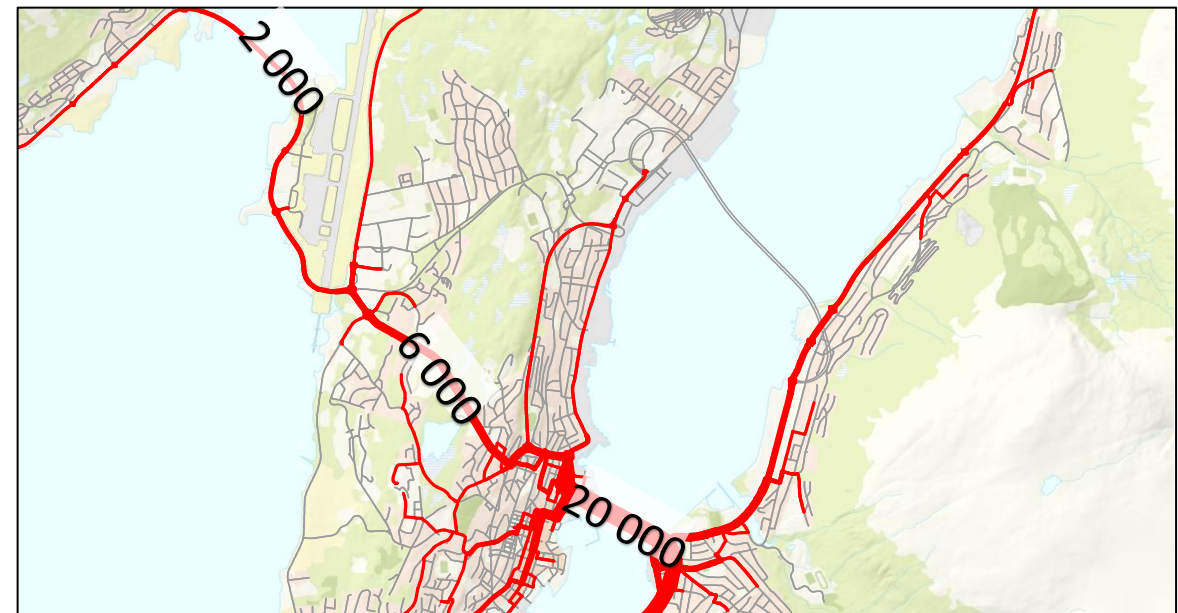
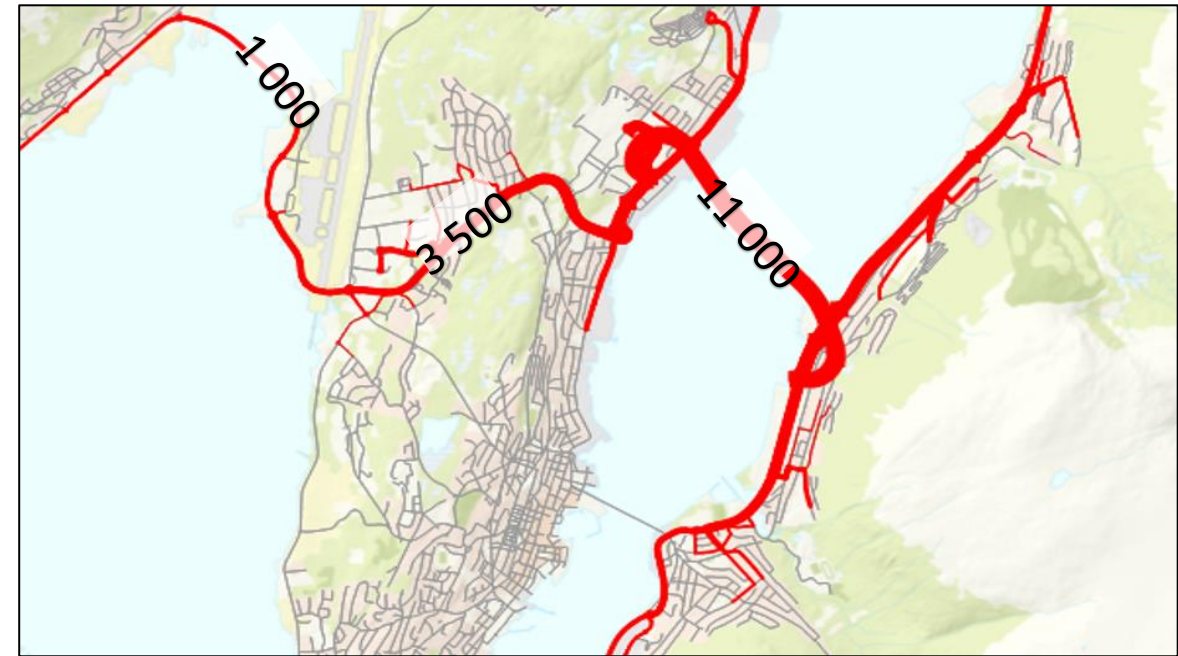
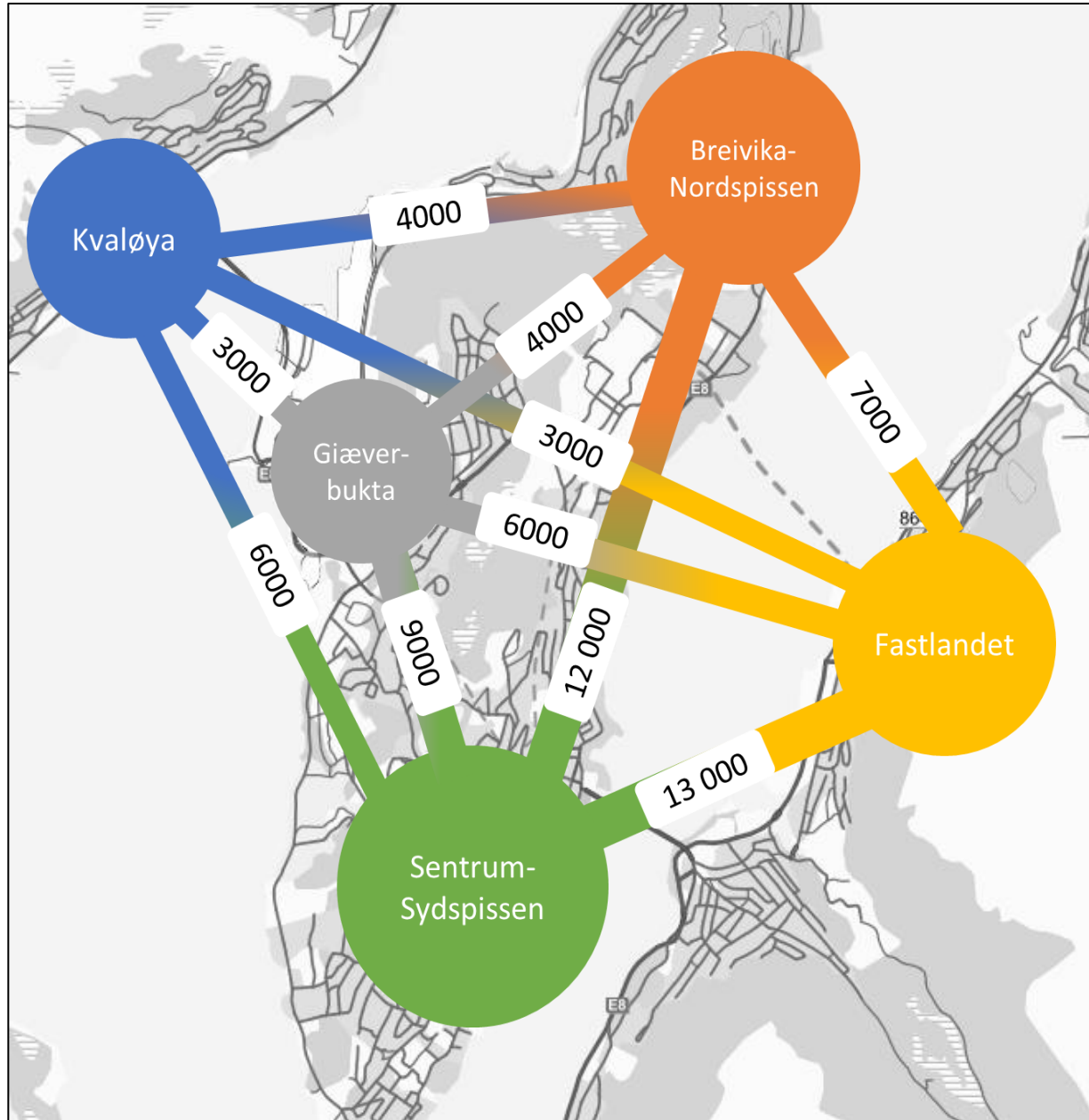
- Framkommelighetsproblemer for tungtransporten vinterstid. Stigning på opp mot 10 % gir problemer for busser og vogntog.
- Dårlig trafikkavvikling i rundkjøringen ved Universitetssykehuset i Breivika, samt i kryssene og vegnettet i Giæverbukta.
- Måloppnåelse på samfunnssikkerhet

Strekning	Robusthet	Redundans	Restitusjon	Verdi	Score
E8 Flyplasstunnelen	Stor positiv ++	Stor positiv ++	Ingen 0	Liten (Lokal betydning)	++++ (4)

Eksterngruppens vurderinger:

- Målsettingene gjenspeiler godt målene som er omtalt i overordnede dokumenter.
- Prosjektet er en liten men vesentlig del av videre utvikling i Tromsø.

Hovedtrafikkstrømmer Tromsø og kjøremønster mellom fastlandet og Tromsøya

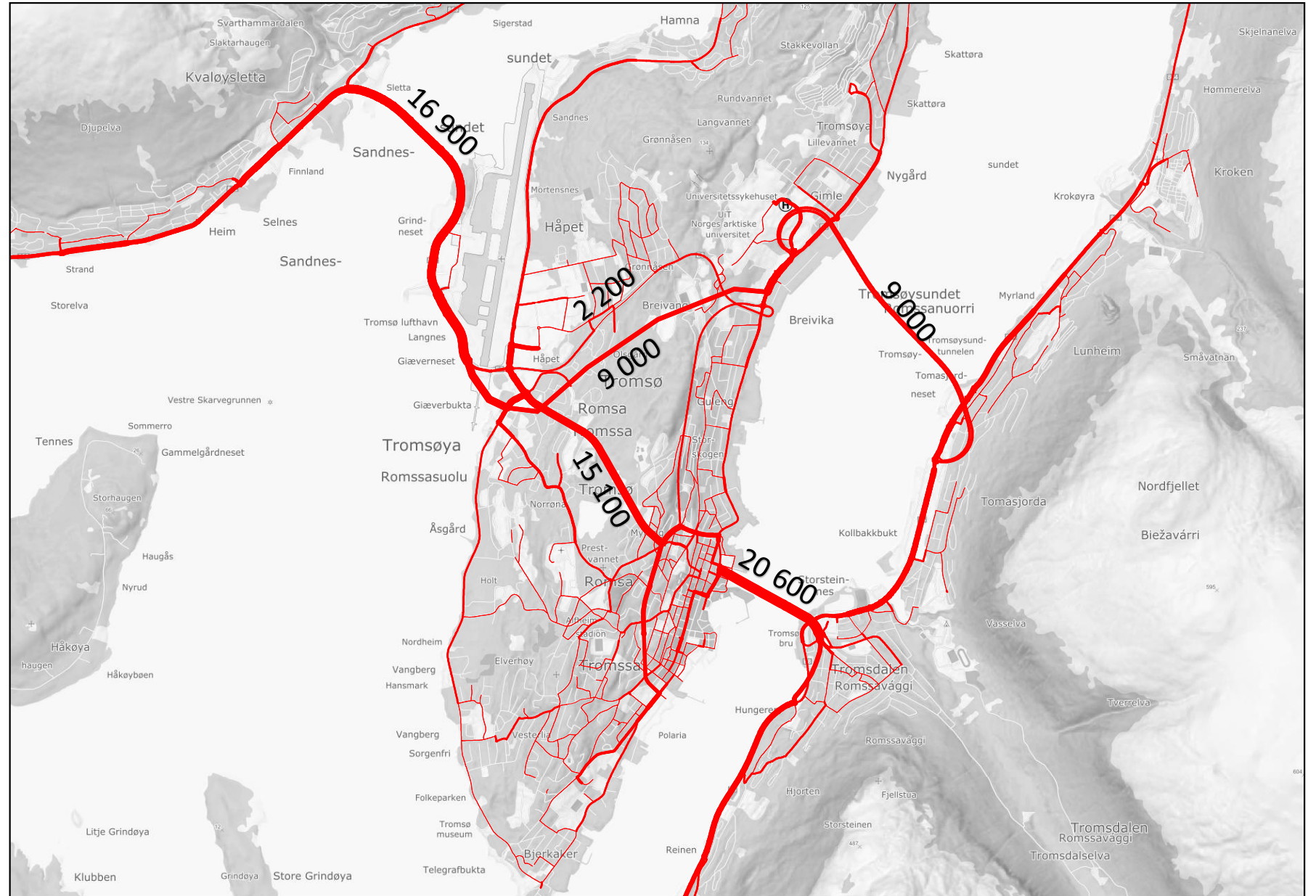


Trafikk med bygd Flyplasstunnel og F2 (2030 med bompenger)



Statens vegvesen

Trafikk med bygd
flyplasstunnel(ukedag-trafikk)



Trafikk med bygd Flyplasstunnel og F2 (2030 med bompenger)



Beregnet kjøremønster for de som kjører flyplasstunnelen.

