

Tenk Tromsø



1.0 Innledning

2.0 Grafisk profil

2.1 Logo

2.2 Logoelement

2.3 Ikoner

2.4 Fargepalett

2.5 Typografi

2.6 Layoutprinsipper

3.0 Illustrasjoner

3.1 Bilder

4.0 Materiell

Innledning

Tenk Tromsø er en pakke med prosjekter som samlet skal få oss raskt og enkelt fram i Tromsø. Vi jobber for at vi enklere skal kunne velge buss, sykle eller gå på flere av våre daglige reiser. Målet til Tenk Tromsø er nullvekst i personbiltransport og god framkommelighet for alle, med hovedvekt på buss, sykling, gåing og næringslivstransport.

Tenk Tromsø er et samarbeidsprosjekt mellom Tromsø kommune, Troms og Finnmark fylkeskommune, Statens vegvesen og innbyggerne i Tromsø.

Profilveilederen danner grunnlaget for helhetlig kommunikasjon. Her forklares i enkle ordelag de viktigste prinsippene i profilen. Samtidig skal veilederen også inspirere til kreativ bruk, og med muligheter for videreutviklig.

Utviklet av HK Reklamebyrå Tromsø AS
Mobil 957 04 000 / tromso@h-k.no

For Tenk Tromsø
Leder Veronica Wiik / veronica@tenktromso.no

1.0 Innledning

2.0 Grafisk profil

2.1 Logo

2.2 Logoelement

2.3 Ikoner

2.4 Fargepalett

2.5 Typografi

2.6 Layoutprinsipper

3.0 Illustrasjoner

3.1 Bilder

4.0 Materiell

Grafisk profil

Den grafiske profilen til Tenk Tromsø er vårt verktøy for å bygge og vedlikeholde en samordnet visuell profil for Tenk Tromsø. Den grafiske profilen er Tenk Tromsøs eiendom, og kan bare benyttes med tillatelse fra Tenk Tromsø.

For å bygge og vedlikeholde den visuelle profilen er det utviklet et sett med byggesteiner, som kan repeteres i passende sammenhenger. De visuelle grunnelementenes hensikt, og måte de skal brukes på, beskrives i denne profilmanualen.

1.0 Innledning

2.0 Grafisk profil

2.1 Logo

2.2 Logoelement

2.3 Ikoner

2.4 Fargepalett

2.5 Typografi

2.6 Layoutprinsipper

3.0 Illustrasjoner

3.1 Bilder

4.0 Materiell

Logo

Tenk Tromsø sin hovedprofil er i en mørk farge. Den skal som hovedregel alltid brukes. Unntaket er når bakgrunnsfargen er farget. Da kan hvit logo benyttes for å skape bedre lesbarhet.



1.0 Innledning

2.0 Grafisk profil

2.1 Logo

2.2 Logoelement

2.3 Ikoner

2.4 Fargepalett

2.5 Typografi

2.6 Layoutprinsipper

3.0 Illustrasjoner

3.1 Bilder

4.0 Materiell

Logo - avstand

Fri plass forhindrer tekst, bilder eller annen grafikk elementer fra å forstyrre lesbarheten til logoen. Ingen grafiske elementer skal bryte i grensen rundt logomerket.

Denne plassen bestemmes av 50 % høyde på logomerket på hver side.

Mål den frie plassen for primærlogomerket med høyden på bokstaven T.



1.0 Innledning

2.0 Grafisk profil

2.1 Logo

2.2 Logoelement

2.3 Ikoner

2.4 Fargepalett

2.5 Typografi

2.6 Layoutprinsipper

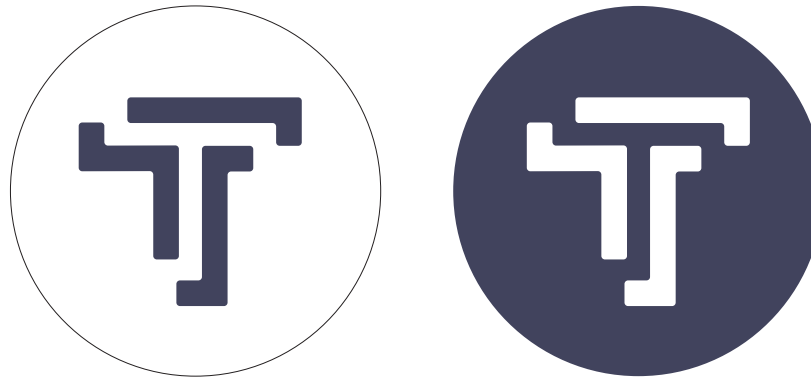
3.0 Illustrasjoner

3.1 Bilder

4.0 Materiell

Logoelement

Logoelement kan benyttes alene i sort eller hvit når avsender kommer tydelig frem i synlig informasjon. Esempel på bruk vil kunne være profilbilde på sosiale medier. Logoelementet kan også benyttes i animasjoner.



1.0 Innledning

2.0 Grafisk profil

2.1 Logo

2.2 Logoelement

2.3 Ikoner

2.4 Fargepalett

2.5 Typografi

2.6 Layoutprinsipper

3.0 Illustrasjoner

3.1 Bilder

4.0 Materieell

Ikoner

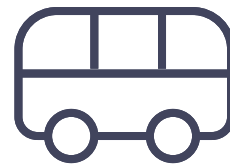
Sammen med øvrige profilelementer er det utviklet et sett med ikoner til Tenk Tromsø. Ikonene er utviklet for å kunne brukes som tematiske beskrivelser for de fem innsatsområdene; gange og sykkel, trygg skolevei, buss, fremkommelighet og bymiljø.



Gange og sykkel



Trygg skolevei



Buss



Fremkommelighet



Bymiljø

- 1.0 Innledning
- 2.0 Grafisk profil
 - 2.1 Logo
 - 2.2 Logoelement
 - 2.3 Ikoner
 - 2.4 Fargepalett**
 - 2.5 Typografi
 - 2.6 Layoutprinsipper
- 3.0 Illustrasjoner
 - 3.1 Bilder
- 4.0 Materiell

Fargepalett

Vi har utviklet en fargepalett med et særegent uttrykk. Fargene harmonerer godt med hverandre, men har samtidig god kontrast.

Hovedfargen er mørk koksgrå, og gir god lesbarhet også på små flater.

Sekundærfargene er lilla og grønn. Fargene er energiske og livlige, og brukes for å myke opp den visuelle fremtoningen til avsender.



Hovedfarge

CMYK: 79/72/41/29
RGB: 64/67/93
#40435D



Sekundærfarge

CMYK: 36/82/0/0
RGB: 206/53/213
#CE35D5



Sekundærfarge

CMYK: 64/0/57/0
RGB: 88/191/145
#58BF91

1.0 Innledning

2.0 Grafisk profil

2.1 Logo

2.2 Logoelement

2.3 Ikoner

2.4 Fargepalett

2.5 Typografi

2.6 Layoutprinsipper

3.0 Illustrasjoner

3.1 Bilder

4.0 Materiell

Typografi

Barlow Semi Condensed Medium

ABCDabcd
0123

Barlow Semi Condensed Regular

ABCDabcd
0123

- 1.0 Innledning
- 2.0 Grafisk profil
 - 2.1 Logo
 - 2.2 Logoelement
 - 2.3 Ikoner
 - 2.4 Fargepalett
 - 2.5 Typografi**
 - 2.6 Layoutprinsipper
- 3.0 Illustrasjoner
 - 3.1 Bilder
- 4.0 Materiell

Barlow Semi Condensed Medium skal benyttes til overskrifter.
Barlow Semi Condensed Regular skal benyttes til undertekster.

En flott tittel

Undertittel

Tenk Tromsø sin profilfont er Barlow Semi Condensed.

Barlow er en litt avrundet font av grotesk type.

Rent visuelt ligger stilen tett opp mot de kvalitetene som brukes på bilskilt, veiskilt, busser og tog i California.

1.0 Innledning

2.0 Grafisk profil

2.1 Logo

2.2 Logoelement

2.3 Ikoner

2.4 Fargepalett

2.5 Typografi

2.6 Layoutprinsipper

3.0 Illustrasjoner

3.1 Bilder

4.0 Materiell

Layoutprinsipper

Budskapene blir kommunisert kort og konsist gjennom bruk av en geometrisk form som bakgrunn. Formen er dynamisk og følger tekstlengden. Alle profilfarger kan brukes. Teksten skal skrives i hvit med Barlow Semi Condensed Medium.

Tenk på fremtiden

Tenk på barna

Tenk bymiljø

1.0 Innledning

2.0 Grafisk profil

2.1 Logo

2.2 Logoelement

2.3 Ikoner

2.4 Fargepalett

2.5 Typografi

2.6 Layoutprinsipper

3.0 Illustrasjoner

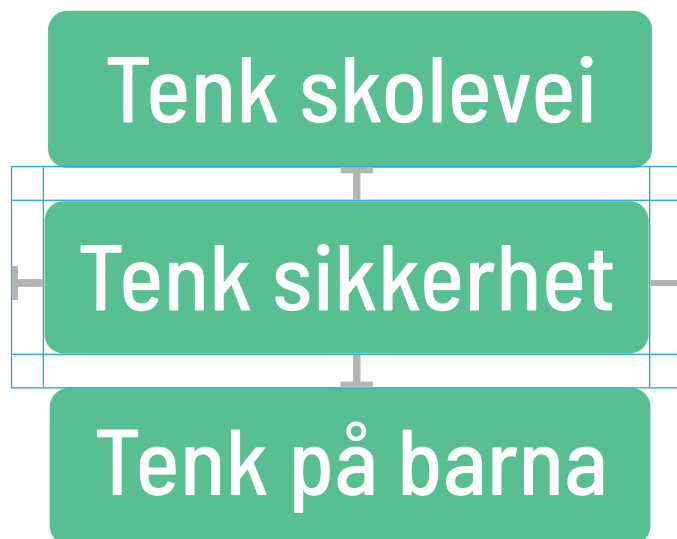
3.1 Bilder

4.0 Materiell

Layoutprinsipper

Korte budskap skrives på én linje. Dersom flere korte budskap skal skrives samtidig skal det være luft mellom hver geometrisk form (Avstand settes til minimum 50 % høyde av første bokstav. I eksempel: bokstaven T).

Dersom setningen er noe lenger, og må gå over flere linjer, skal det ikke brukes mellomrom i den geometriske formen.



Bedre veier
for harde og myke
trafikanter

Fremkommelighet
for alle

1.0 Innledning

2.0 Grafisk profil

2.1 Logo

2.2 Logoelement

2.3 Ikoner

2.4 Fargepalett

2.5 Typografi

2.6 Layoutprinsipper

3.0 Illustrasjoner

3.1 Bilder

4.0 Materiell

Illustrasjoner

Illustrasjoner er et vesentlig element i Tenk Tromsø sin visuelle profil.

Det er utviklet en hovedillustrasjon samt seks delillustrasjoner for å støtte Tenk Tromsø i det kommunikative arbeidet. Illustrasjonene er i all hovedsak bygget opp med gradienter av sekundærfargene grønn og lilla.



1.0 Innledning

2.0 Grafisk profil

2.1 Logo

2.2 Logoelement

2.3 Ikoner

2.4 Fargepalett

2.5 Typografi

2.6 Layoutprinsipper

3.0 Illustrasjoner

3.1 Bilder

4.0 Materiell

Illustrasjoner

De seks illustrasjonene utgjør tilsammen hovedillustrasjonen, som symboliserer et varig og bærekraftig Tromsø. Hver for seg representerer illustrasjonene innsatsområdene i bypakken.



Gange



Trygg skolevei



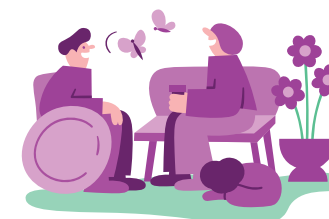
Fremkommelighet



Sykkel



Buss



Bymiljø

1.0 Innledning

2.0 Grafisk profil

2.1 Logo

2.2 Logoelement

2.3 Ikoner

2.4 Fargepalett

2.5 Typografi

2.6 Layoutprinsipper

3.0 Illustrasjoner

3.1 Bilder

4.0 Materieill

Bilder

Byen er menneskene som bor der. Det gjenspeiler også bildestilen til Tenk Tromsø. Innsatsområdene og prosjektene skal i sum bygge et bærekraftig bysamfunn rigget for vekst.



1.0 Innledning

2.0 Grafisk profil

2.1 Logo

2.2 Logoelement

2.3 Ikoner

2.4 Fargepalett

2.5 Typografi

2.6 Layoutprinsipper

3.0 Illustrasjoner

3.1 Bilder

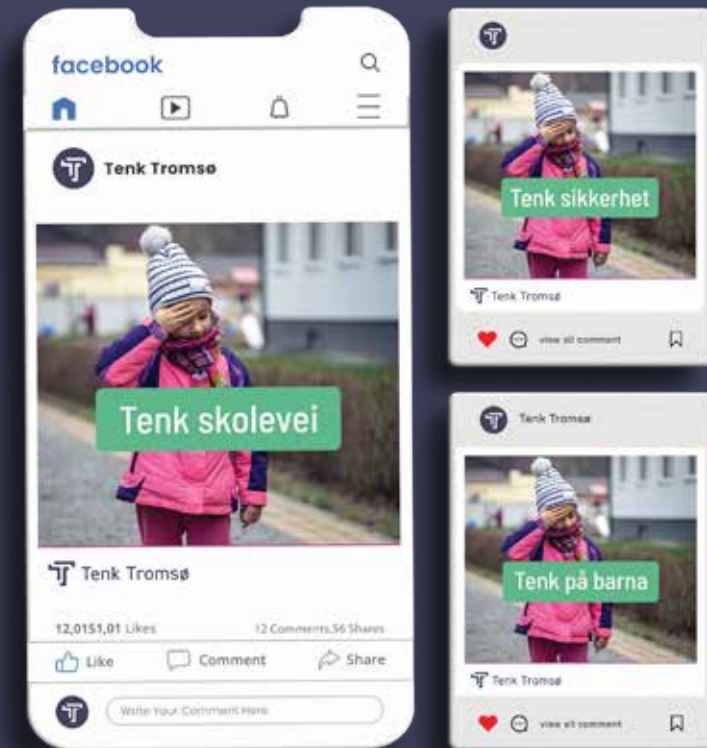
4.0 Materiell

Materiell - Digitale medier

Den geometriske formen brukes også på digitale flater. For eksempel sosiale medier og displayannonser.

Flatens størrelse påvirker hvor mange linjer som vises samtidig. På mindre flater bør én og én linje vises av gangen. Det er viktig å ha godt med plass i budskapet.

Plasseringen av den geometriske formen er fleksibel i forhold til bilde og øvrig informasjon.



1.0 Innledning

2.0 Grafisk profil

2.1 Logo

2.2 Logoelement

2.3 Ikoner

2.4 Fargepalett

2.5 Typografi

2.6 Layoutprinsipper

3.0 Illustrasjoner

3.1 Bilder

4.0 Materiell

Materiell - Print og trykk

På større flater, slik som Adshel og avisannonser, er det enklere å kombinere flere geometriske former samtidig.

Merk at det skal være rom mellom hver geometrisk form.



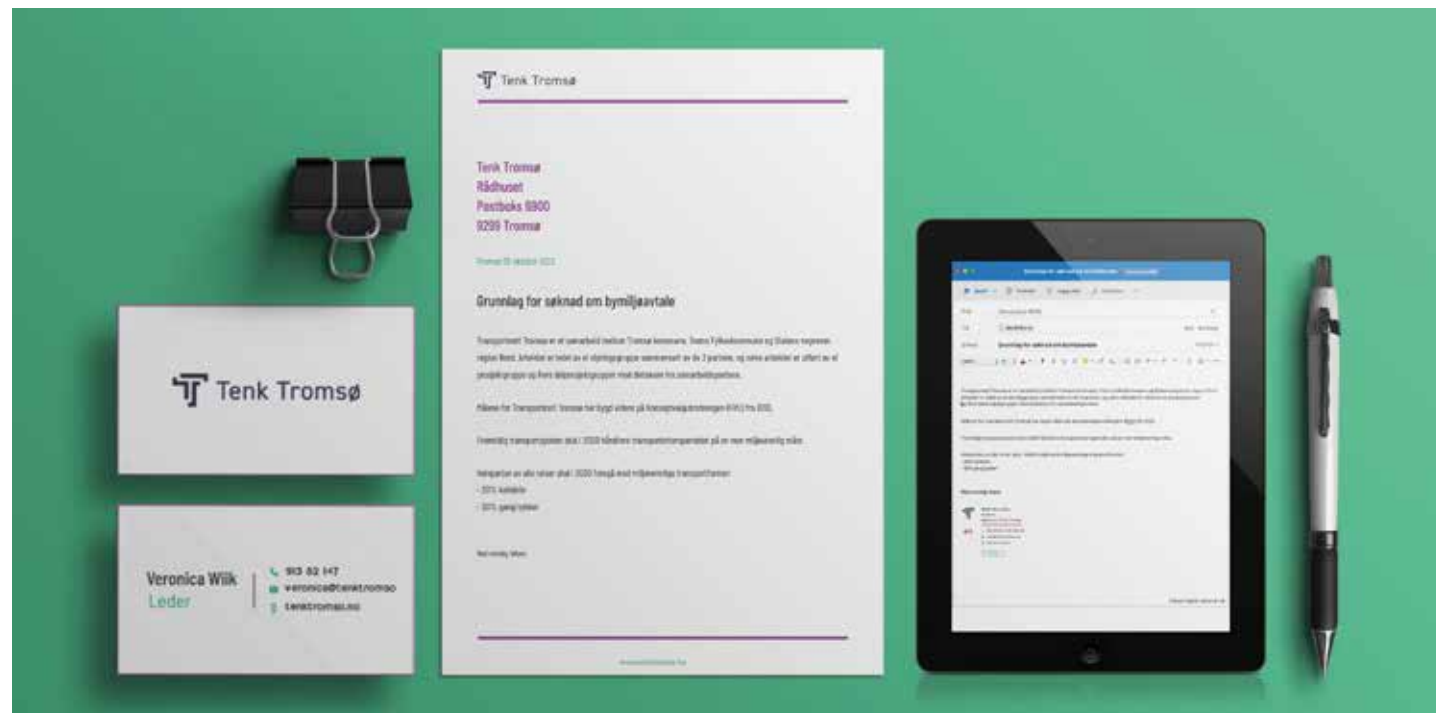
- 1.0 Innledning
- 2.0 Grafisk profil
 - 2.1 Logo
 - 2.2 Logoelement
 - 2.3 Ikoner
 - 2.4 Fargepalett
 - 2.5 Typografi
 - 2.6 Layoutprinsipper

- 3.0 Illustrasjoner
 - 3.1 Bilder

4.0 Materiell

Materiell - kontakt og korrespondanse

Det er utviklet et malverk for visittkort, brevark og e-post signatur.



1.0 Innledning

2.0 Grafisk profil

2.1 Logo

2.2 Logoelement

2.3 Ikoner

2.4 Fargepalett

2.5 Typografi

2.6 Layoutprinsipper

3.0 Illustrasjoner

3.1 Bilder

4.0 Materiell

Materiell - Rapporter

Rapportering og dokumentasjon er sentralt for Tenk Tromsø sitt sekretariat. Det er utviklet en rapportmal som med eksempler viser hvordan den grafiske profilen kan brukes på ulike sidetyper og innhold.



1.0 Innledning

2.0 Grafisk profil

2.1 Logo

2.2 Logoelement

2.3 Ikoner

2.4 Fargepalett

2.5 Typografi

2.6 Layoutprinsipper

3.0 Illustrasjoner

3.1 Bilder

4.0 Materiell

Materiell - Presentasjoner

Presentasjonsmalen består av ulike sidetyper som gir Tenk Tromsø mulighet til å bygge opp innholdet tematisk.

