

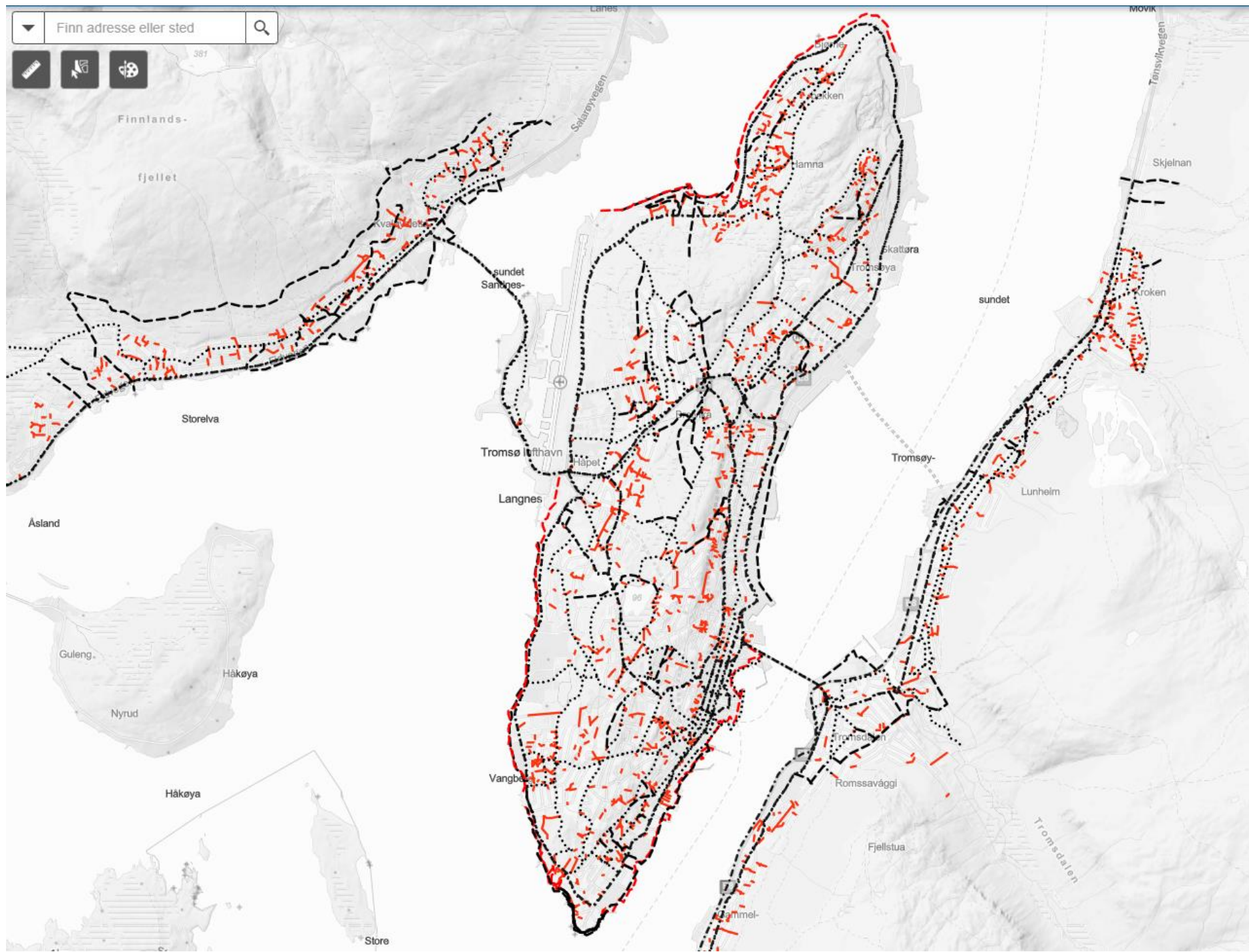
Snarveger

- Registrert 2015/2016 av Tenk Tromsø
- Digitalt utført – ligger i kartbasen
- Registrert linje og supplert med foto (mangler noen steder)
- Mange korte stubber
- Mellom langsgående veger (på tvers av terreng!)
- Tråkk til skole, butikk
- Ikke regulert som veg/ sti , men del av park/ friområde eller lignende
- Ikke alle er ervervet, men er i privat eie – kan bli hindret av gjerde, hageavfall....

- Ikke fulgt opp med et snarvegprosjekt – bare gjennomført enkeltstående tilrettelegginger
- Utfordringer;
- Terreng gjør det dyrt og komplisert å opparbeide universelt
- Ikke tatt stilling til ‘hva er en snarveg’?
- Skal de vinterdriftes, skiltes , gjøres universelt utformet?
- Viktige for myke trafikanter -
- Pr nå : finnes et kartlag – holdeplassprosjektet, trafikksikker skoleveg, brukes i kartpakke til reguleringsplaner....



▼ Finn adresse eller sted 🔍





Kroken:

Trafikkfarlige kryssinger av hovedveg (buss / skole?)

Ellers typiske snarveger til skole, butikk , internt i boligområder.

Lunheim :
Ikke opparbeidet
Eier: Tromsø kommune

Snarveg til hovedveg/buss





Snarveg til butikk

Sammenheng med kryssing av veg

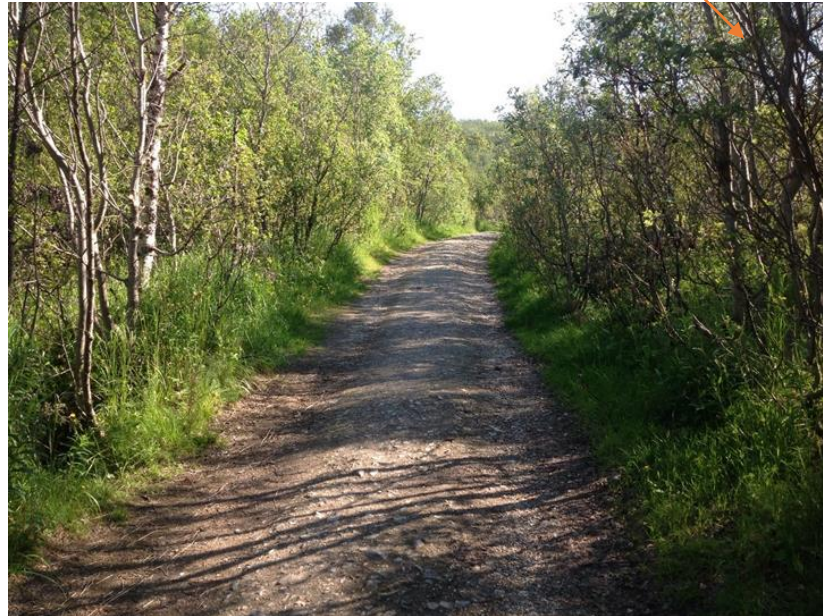


Hamna :

Snarveger til
marka

Regulert
grønnstruktur ,
skiløype

Eier : Tromsø
kommune

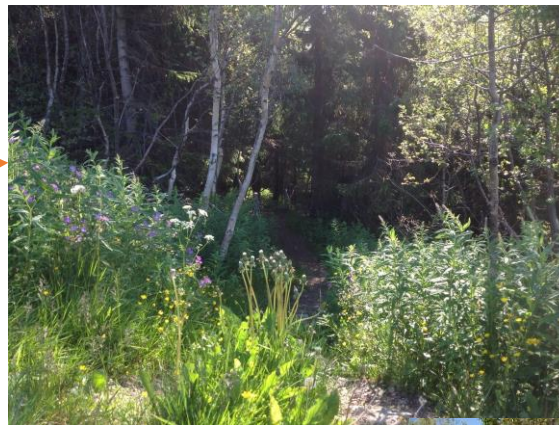


Workinnmarka

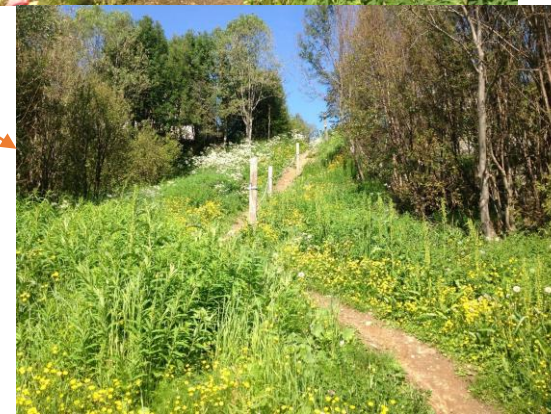
Snarvegen til skolen

Ikke særlig tilrettelagt for alle?
Tromsø kommune er grunneier
Regulert





Kvaløysletta:
Snarveg til skole
Uklar regulering,
men eies av Tromsø kommune
Bratt og ulendt
Lite tilrettelegging





Kvaløysletta
Snarveg mellom veger langs terreng
Regulert, delvis private grunneiere
Ikke opparbeidet

